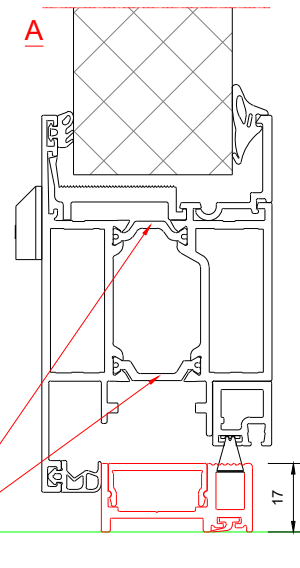
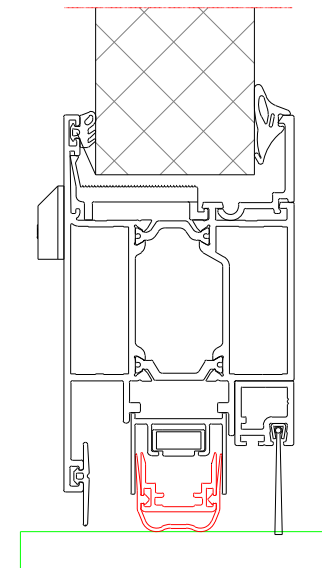


Standaard dorpelaansluiting



Valdorpel (optioneel)



Attentiepunt:

De loopdeur dient gemonteerd te worden aan een stabiele constructie van steen, staal of hout. Indien de montage bijvoorbeeld geschiedt in/aan een sandwichpaneel, adviseren wij een stevige dagkantaafwerking van minimaal 3mm dik zetwerk.

INBOUWBLAD LUXE-LINE LOOPDEUR NAAR BUITEN TOE DRAAIEND EN BLOKKOZIJN	
Productiebreedte (PB)	SB - 10 mm
Productiehoogte (PH)	SH - 10 mm
Vrije doorloopbreedte	PB - 120 mm
Vrije doorloophoogte	PH - 60 mm

