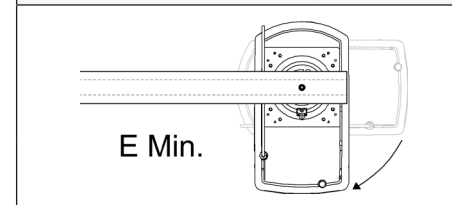


	<b>Montageoppervlak</b>
	<b>Benodigde vrije ruimte</b>
	<b>Motorrail op latei</b>

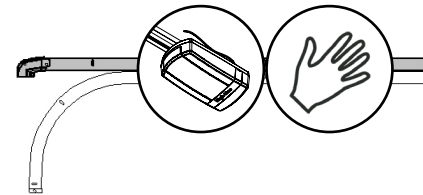
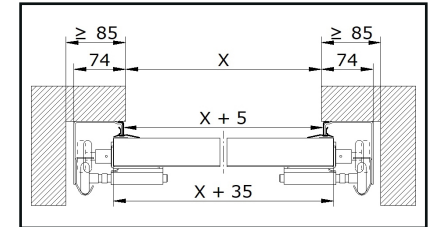
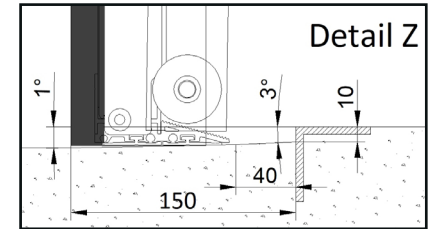
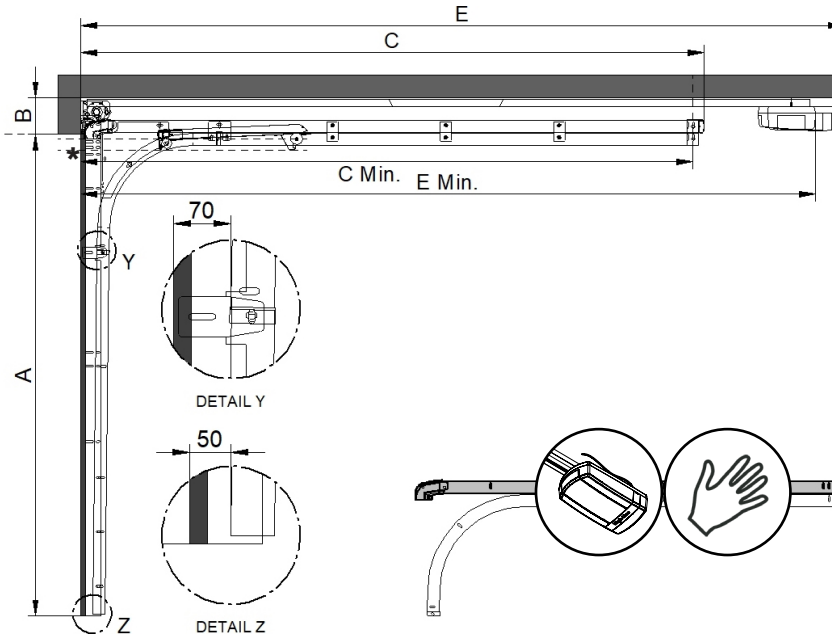
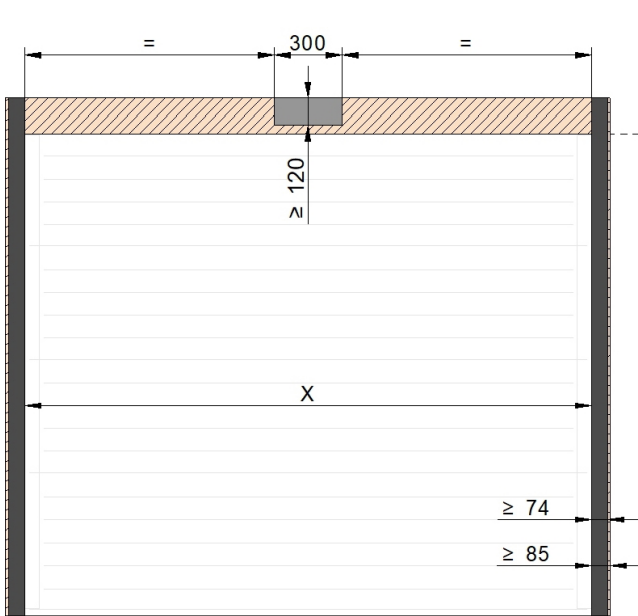
<b>A</b>	Dagmaathoogte	≤ 3000mm
<b>B</b>	Vrije bovenruimte	≥ 200mm
<b>C</b>	Inbouwdiepte handbediend	
<b>E</b>	Inbouwdiepte motorbediend	
<b>G</b>	Gewicht deurblad	≤ 300kg
<b>W</b>	Deuroppervlak	≤ 18m <sup>2</sup>
<b>X</b>	Dagmaatbreedte	≤ 6000mm

C	E
2625 mm (A ≥ 1875 - ≤ 2000 mm)	3375 mm
2750 mm (A > 2000 - ≤ 2125 mm)	
2875 mm (A > 2125 - ≤ 2250 mm)	4170 mm
3000 mm (A > 2250 - ≤ 2375 mm)	
3125 mm (A > 2375 - ≤ 2500 mm)	
3250 mm (A > 2500 - ≤ 2625 mm)	
3375 mm (A > 2625 - ≤ 2750 mm)	4510 mm
3625 mm (A > 2750 - ≤ 3000 mm)	

C Minimaal	A + 550
E Minimaal	A + 1120
Paneeldikte	40 mm
Vrije zijruimte algemeen	85 mm
Rails onder dagmaat (A)	50 mm



	* Deurblad in de dag			
	Handbediend		Motorbediend	
X ≤ 3000	Standaard	200	Standaard	0
	Loopdeur	250	Loopdeur	50
X ≤ 4500	Standaard	210	Standaard	10
	Loopdeur	260	Loopdeur	60
X ≤ 6000	Standaard	220	Standaard	80
	Loopdeur	270	Loopdeur	80

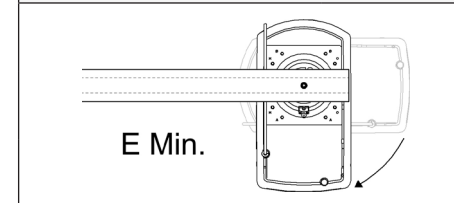


	Montageoppervlak
	Benodigde vrije ruimte
	Motorrail op latei

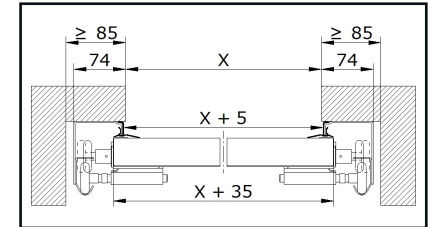
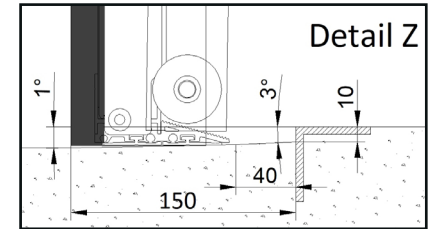
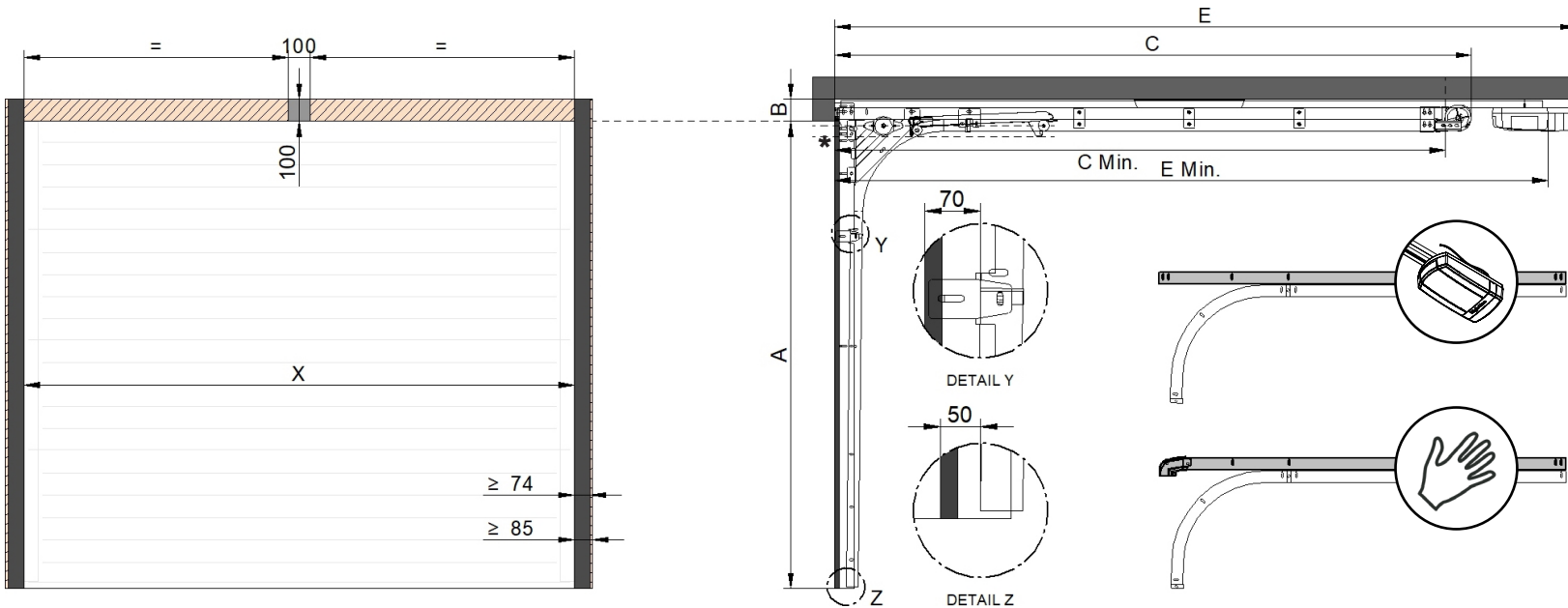
<b>A</b>	Dagmaathoogte	≤ 2500mm
<b>B</b>	Vrije bovenruimte	≥ 160mm
<b>C</b>	Inbouwdiepte handbediend	
<b>E</b>	Inbouwdiepte motorbediend	
<b>G</b>	Gewicht deurblad	≤ 165kg
<b>W</b>	Deuroppervlak	≤ 12,5m <sup>2</sup>
<b>X</b>	Dagmaatbreedte	≤ 5000mm

C	E
2625 mm (A ≥ 1875 - ≤ 2000 mm)	3375 mm
2750 mm (A > 2000 - ≤ 2125 mm)	
2875 mm (A > 2125 - ≤ 2250 mm)	4170 mm
3000 mm (A > 2250 - ≤ 2375 mm)	
3125 mm (A > 2375 - ≤ 2500 mm)	

C Minimaal	A + 575
E Minimaal	A + 1070
Paneeldikte	40 mm
Vrije zijruimte algemeen	85 mm
Rails onder dagmaat (A)	50 mm



	* Deurblad in de dag			
	Handbediend		Motorbediend	
X ≤ 3000	Standaard	200	Standaard	0
	Loopdeur	250	Loopdeur	50
X ≤ 4500	Standaard	210	Standaard	10
	Loopdeur	260	Loopdeur	60
X ≤ 5000	Standaard	220	Standaard	80
	Loopdeur	270	Loopdeur	80

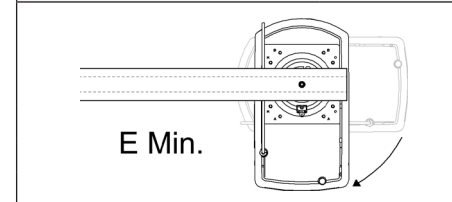


	Montageoppervlak
	Benodigde vrije ruimte
	Motorrail op latei

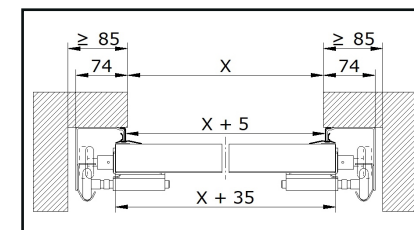
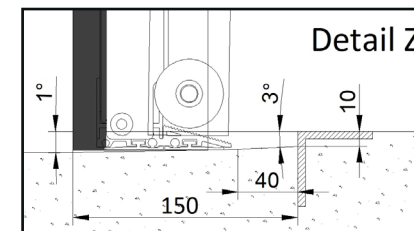
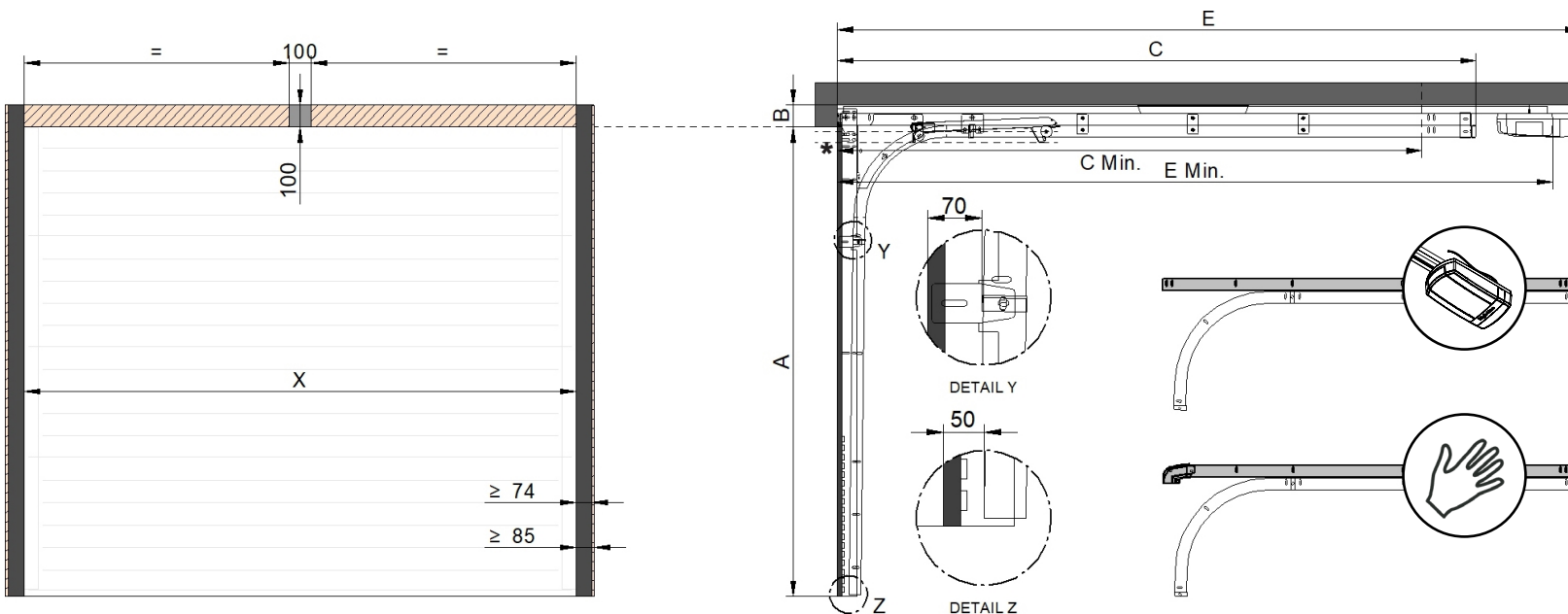
<b>A</b>	Dagmaathoogte	$\leq 3250\text{mm}$
<b>B</b>	Vrije bovenruimte	$\geq 100\text{mm}$
<b>C</b>	Inbouwdiepte handbediend	
<b>E</b>	Inbouwdiepte motorbediend	
<b>G</b>	Gewicht deurblad	$\leq 300\text{kg}$
<b>W</b>	Deuroppervlak	$\leq 18\text{m}^2$
<b>X</b>	Dagmaatbreedte	$\leq 6000\text{mm}$

C	E
2770 mm ( $A \geq 1875 - \leq 2000$ mm)	3375 mm
2895 mm ( $A > 2000 - \leq 2125$ mm)	
3020 mm ( $A > 2125 - \leq 2250$ mm)	4170 mm
3145 mm ( $A > 2250 - \leq 2375$ mm)	
3270 mm ( $A > 2375 - \leq 2500$ mm)	
3395 mm ( $A > 2500 - \leq 2625$ mm)	
3520 mm ( $A > 2625 - \leq 2750$ mm)	4510 mm
3770 mm ( $A > 2750 - \leq 3000$ mm)	
4020 mm ( $A > 3000 - \leq 3250$ mm)	

C Minimaal	A + 650
E Minimaal	A + 1020
Paneeldikte	40 mm
Vrije zijruimte algemeen	85 mm
Rails onder dagmaat (A)	50 mm



	* Deurblad in de dag			
	Handbediend	Motorbediend		
$X \leq 3000$	Standaard	170	Standaard	0
	Loopdeur	220	Loopdeur	50
$X \leq 4500$	Standaard	180	Standaard	10
	Loopdeur	230	Loopdeur	60
$X \leq 6000$	Standaard	190	Standaard	80
	Loopdeur	240	Loopdeur	80

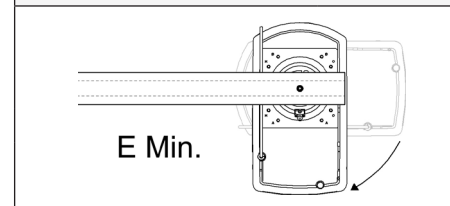


	Montageoppervlak
	Benodigde vrije ruimte
	Motorrail op latei

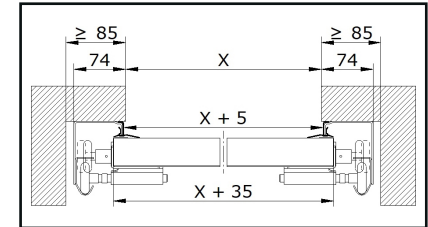
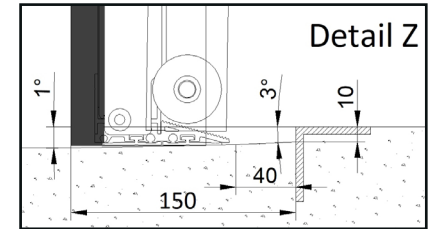
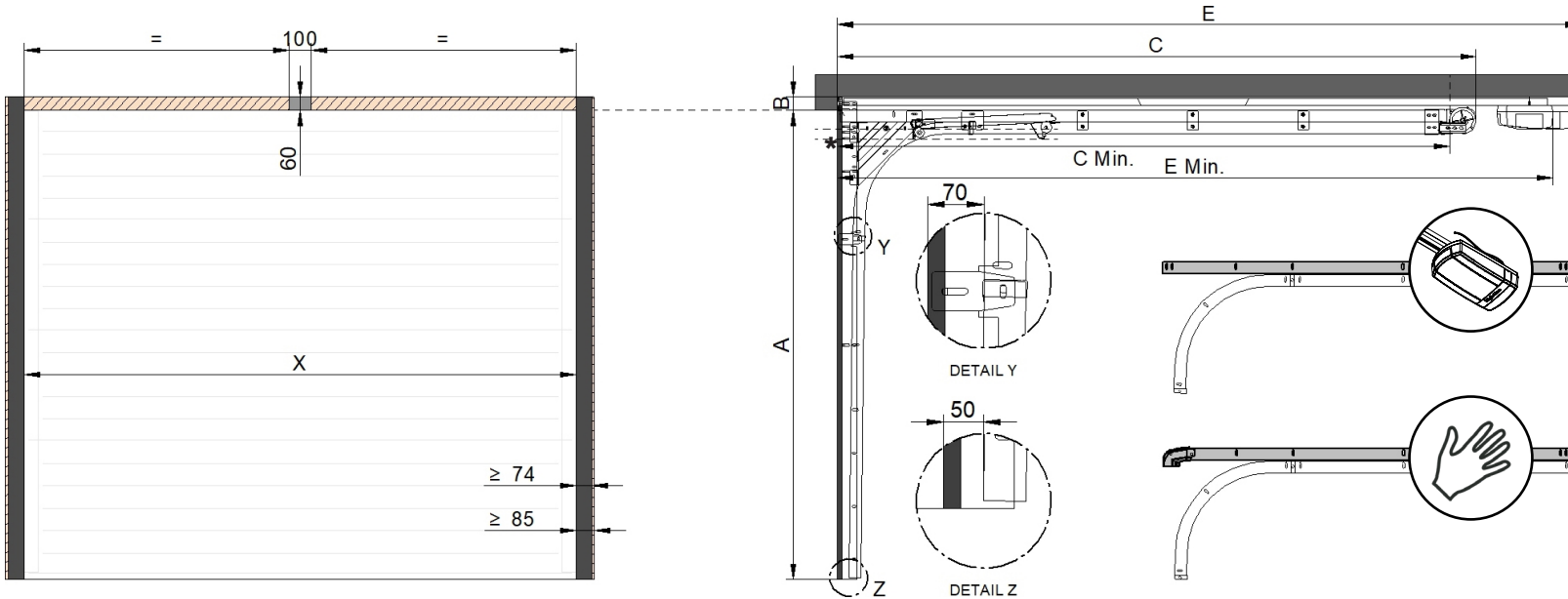
<b>A</b>	Dagmaathoogte	1875 - ≤ 3000mm
<b>B</b>	Vrije bovenruimte	≥ 100mm
<b>C</b>	Inbouwdiepte handbediend	
<b>E</b>	Inbouwdiepte motorbediend	
<b>G</b>	Gewicht deurblad	22 - ≤ 150kg
<b>W</b>	Deuroppervlak	≤ 12m <sup>2</sup>
<b>X</b>	Dagmaatbreedte	≤ 4000mm

C	E
2770 mm (A ≥ 1875 - ≤ 2000 mm)	3375 mm
2895 mm (A > 2000 - ≤ 2125 mm)	
3020 mm (A > 2125 - ≤ 2250 mm)	4170 mm
3145 mm (A > 2250 - ≤ 2375 mm)	
3270 mm (A > 2375 - ≤ 2500 mm)	
3395 mm (A > 2500 - ≤ 2625 mm)	
3520 mm (A > 2625 - ≤ 2750 mm)	4510 mm
3625 mm (A > 2750 - ≤ 3000 mm)	

C Minimaal	A + 525
E Minimaal	A + 1020
Paneeldikte	40 mm
Vrije zijruimte algemeen	85 mm
Rails onder dagmaat (A)	50 mm



	* Deurblad in de dag			
	Handbediend	Motorbediend		
<b>X ≤ 3000</b>	Standaard	170	Standaard	0
	Loopdeur	220	Loopdeur	50
<b>X ≤ 4000</b>	Standaard	180	Standaard	10
	Loopdeur	230	Loopdeur	60



	Montageoppervlak
	Benodigde vrije ruimte
	Motorrail op latei

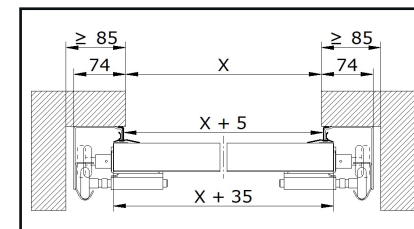
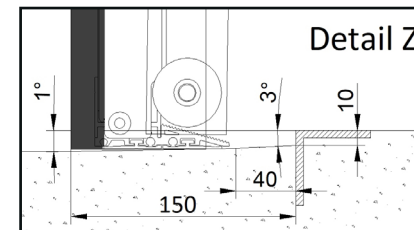
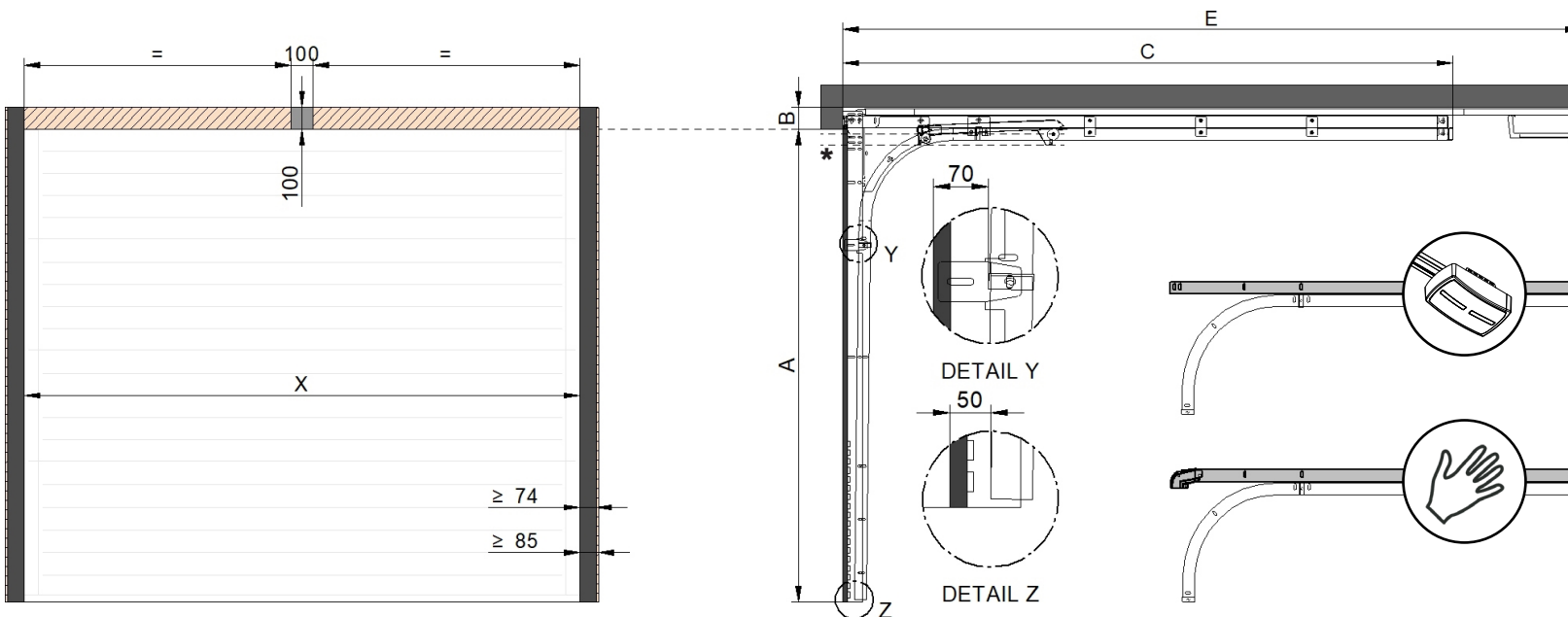
<b>A</b>	Dagmaathoogte	≤ 3250mm
<b>B</b>	Vrije bovenruimte	≥ 60mm
<b>C</b>	Inbouwdiepte handbediend	
<b>E</b>	Inbouwdiepte motorbediend	
<b>G</b>	Gewicht deurblad	≤ 300kg
<b>W</b>	Deuroppervlak	≤ 18m <sup>2</sup>
<b>X</b>	Dagmaatbreedte	≤ 6000mm

C	E
2770 mm (A ≥ 1875 - ≤ 2000 mm)	3375 mm
2895 mm (A > 2000 - ≤ 2125 mm)	
3020 mm (A > 2125 - ≤ 2250 mm)	
3145 mm (A > 2250 - ≤ 2375 mm)	4170 mm
3270 mm (A > 2375 - ≤ 2500 mm)	
3395 mm (A > 2500 - ≤ 2625 mm)	
3520 mm (A > 2625 - ≤ 2750 mm)	4510 mm
3770 mm (A > 2750 - ≤ 3000 mm)	
4020 mm (A > 3000 - ≤ 3250 mm)	

C Minimaal	A + 650
E Minimaal	A + 1020
Paneeldikte	40 mm
Vrije zijruimte algemeen	85 mm
Rails onder dagmaat (A)	110 mm

Diagram showing E Min. dimension for the door frame.

	* Deurblad in de dag			
	Handbediend		Motorbediend	
X ≤ 3000	Standaard	230	Standaard	85
	Loopdeur	280	Loopdeur	130
X ≤ 4500	Standaard	240	Standaard	95
	Loopdeur	290	Loopdeur	140
X ≤ 6000	Standaard	250	Standaard	155
	Loopdeur	300	Loopdeur	155



	Montageoppervlak
	Benodigde vrije ruimte
	Motorrail op latei

<b>A</b>	Dagmaathoogte	2000 - 2375mm
<b>B</b>	Vrije bovenruimte	≥ 100mm
<b>C</b>	Inbouwdiepte handbediend	
<b>E</b>	Inbouwdiepte motorbediend	
<b>G</b>	Gewicht deurblad	22 - ≤ 150kg
<b>W</b>	Deuroppervlak	≤ 12m <sup>2</sup>
<b>X</b>	Dagmaatbreedte	2250 - 3250mm

C	E
2895 mm (A = 2000 mm)	3325 mm
3020 mm (A = 2125 mm)	3575 mm
3145 mm (A = 2250 mm)	3575 mm
3270 mm (A = 2375 mm)	4335 mm

C Minimaal	A + 525
E Minimaal	A + 1200
Paneeldikte	40 mm
Vrije zijruimte algemeen	85 mm
Rails onder dagmaat (A)	50 mm

	* Deurblad in de dag	
	Handbediend	Motorbediend
X ≤ 3000	Standaard 170	Standaard 0
	Loopdeur 220	Loopdeur 50
X ≤ 3250	Standaard 180	Standaard 10
	Loopdeur 230	Loopdeur 60